



kimovsk.tularegion.ru

МУНИЦИПАЛЬНОЕ ОБРАЗОВАНИЕ КИМОВСКИЙ РАЙОН

МО КИМОВСКИЙ РАЙОН

Расстояние до Москвы **258 км**

Расстояние до Тулы **75 км**

Расстояние до федеральных трасс:

- М2 «Крым» **88 км**
- М4 «Дон» **57 км**

Ближайшие аэропорты:

- Домодедово – **3,5 часа**
- Внуково – **4 часа**
- Калуга – **3,5 часа**

Граничит с районами Тульской области:

- Новомосковским
- Узловским
- Богородицким
- Куркинским

Рязанской области:

- Михайловским
- Скопинским



МО КИМОВСКИЙ РАЙОН

Площадь МО:

1,1 тыс. км²

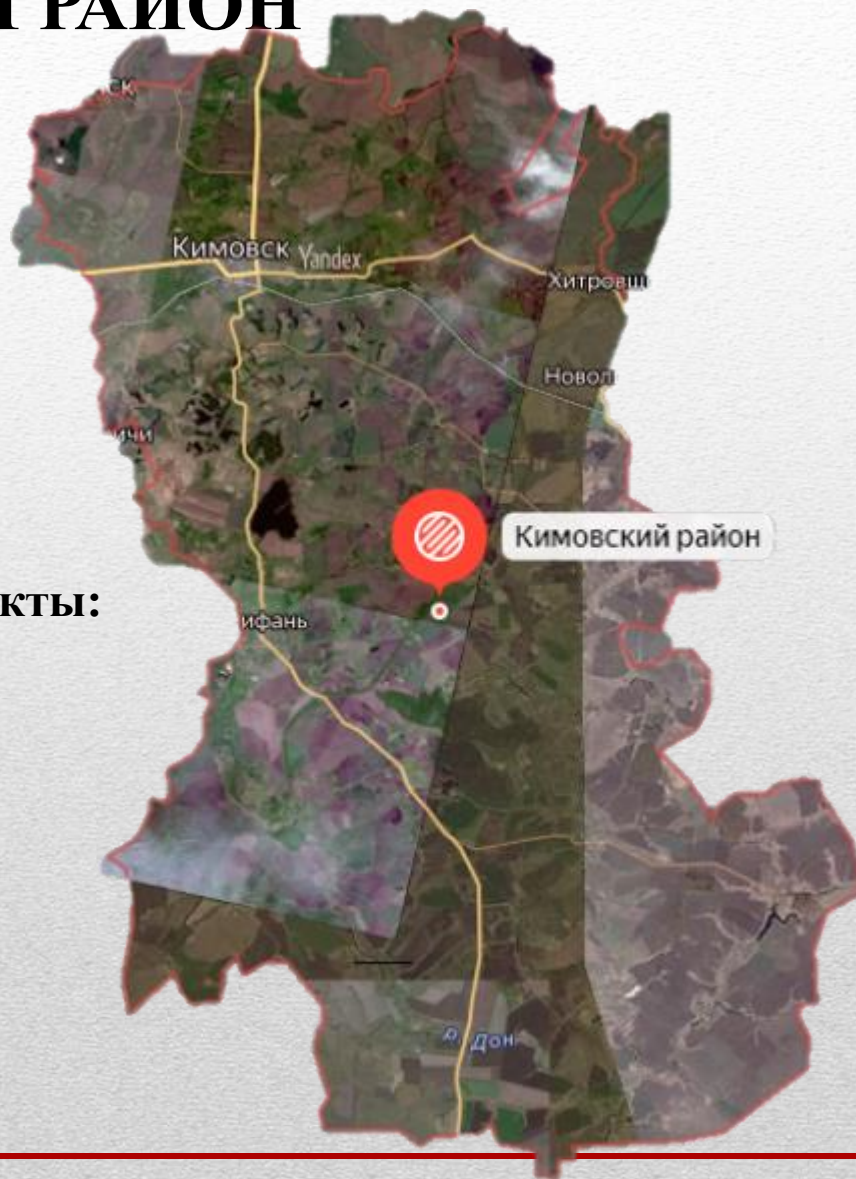
Население:

151 населенный пункт

38,6 тыс. чел.

Крупнейшие населенные пункты:

- Кимовск **26,1** тыс. чел.
- Епифань **5,9** тыс. чел.
- Новольвовск **6,5** тыс. чел.



Ближайшие трассы:

70К-180 Кашира - Серебряные Пруды -
Кимовск – Узловая

70К-181 Кимовск - Епифань - Куликово
поле – Кресты

Газопровод «Ямбург-Тула»

Через Кимовск пролегает **Московская
железная дорога** (бывшая Сызрано-
Вяземская железная дорога)



ГЕРАЛЬДИКА КИМОВСКОГО РАЙОНА

ГЕРБ – утвержден решением муниципального Совета муниципального образования – город Кимовск и Кимовский район Тульской области от 23.05.2002 г. № 11-90.

За основу герба Кимовского района взят исторический герб уездного города Епифань Тульской губернии, утвержденный 8 марта 1771 года.

На гербе изображены три зеленых растения, наложенные на четыре разноцветных сектора: вверху – в виде красных лучей восходящего солнца, по сторонам – в виде серебряных полей – чистоты и духовности, внизу – черной горы (террикона) собранные вместе, символизируют единство Кимовского района.

Флаг разработан на базе герба муниципального образования Кимовский район.

ЭКОНОМИКА

Показатели за 2022 год

148,3%

**ИНДЕКС ПРОМЫШЛЕННОГО
ПРОИЗВОДСТВА:**

92,8%

**ОБЪЕМ ПРОИЗВОДСТВА
ПРОДУКЦИИ СЕЛЬСКОГО
ХОЗЯЙСТВА**

60,2 %

ОБЪЕМ ИНВЕСТИЦИЙ

**СРЕДНЕМЕСЯЧНАЯ ЗАРАБОТНАЯ ПЛАТА
ЗА ЯНВАРЬ-СЕНТЯБРЬ 2023:**

47 487,6 руб.



АО «КРЭМЗ» (г.Кимовск)



ООО «ТВЗ 1911» (п.Пронь)



ООО «Донской» (п.Елифань)

ПРИОРИТЕТНЫЕ НАПРАВЛЕНИЯ РАЗВИТИЯ

Расширение, модернизация предприятий обрабатывающей и легкой промышленности



Сохранение сети образовательных, культурных, спортивных учреждений



Реализация инвестиционных проектов в сфере сельского хозяйства



Продолжение благоустройства территорий населенных пунктов



Развитие внутреннего туризма в составе Куликовского туристического кластера



ИНВЕСТИЦИОННЫЕ ПЛОЩАДКИ «БРАУНФИЛД»

5 площадок АО «КРЭМЗ»:

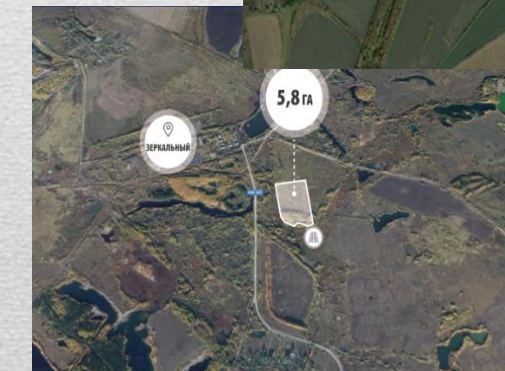
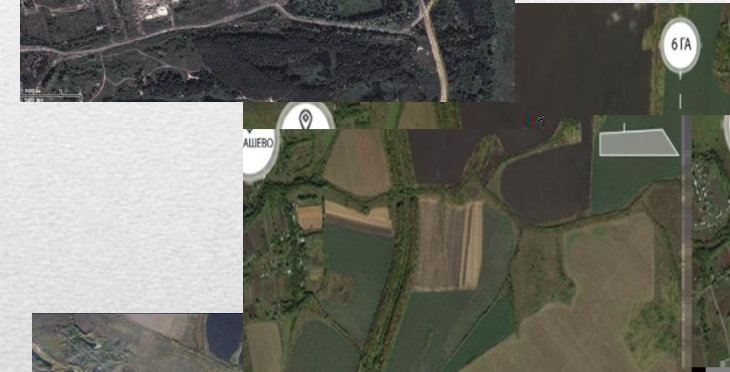
- бывший завод «Импульс»;
- бывший завод «Контактор»;
- автомонтажный корпус
- корпус печатных плат (незавершенное строительство);
- свиноводник-откормочник на 500 голов.

Генеральный директор Кузнецов Дмитрий Олегович, тел. 8(48735)5-42-41



ИНВЕСТИЦИОННЫЕ ПЛОЩАДКИ «ГРИНФИЛД»

- г. Кимовск, 550 м на юго-восток от мкр. Зеркальный 5,8 га
- Кимовский р-н, в границах бывшего колхоза им.Тельмана 6,2 га
- мкр.Зеркальный, бывший разрез «Кимовский» 0,84 га



ПЛОЩАДКА В С. СЕБИНО ДЛЯ СТРОИТЕЛЬСТВА КСР ДЛЯ ПАЛОМНИКОВ/ТУРИСТОВ

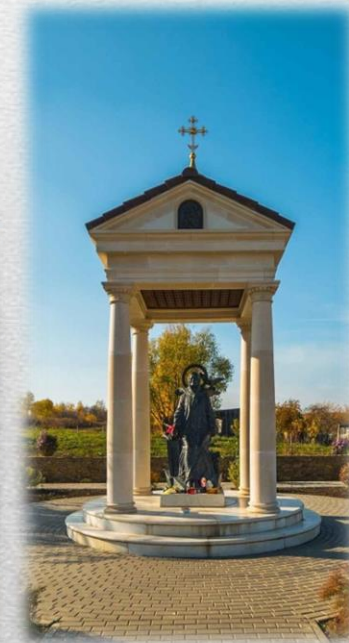
Параметры проекта:

- Номерной фонд - 54
- Уровень среднегодовой загрузки - 50%
- Общая площадь - 953 кв.м.
- Земельный массив: КН 71:11:050209:300
- Площадь - 36 781 кв.м.;
- Вид разрешенного использования - гостиничное обслуживание
- Площадь застройки с озеленением и покрытием - 11 000 кв.м.

Требуемая инфраструктура:

- электроснабжение - 200 квт (есть возможность подключения)
- газоснабжение - 10 куб.м./сут. (есть возможность подключения)
- водоснабжение - 30 куб.м./сут. (есть возможность подключения)
- водоотведение - 30 куб.м./сут. (строительство септика)

Объем инвестиций: 68 457 000 руб.



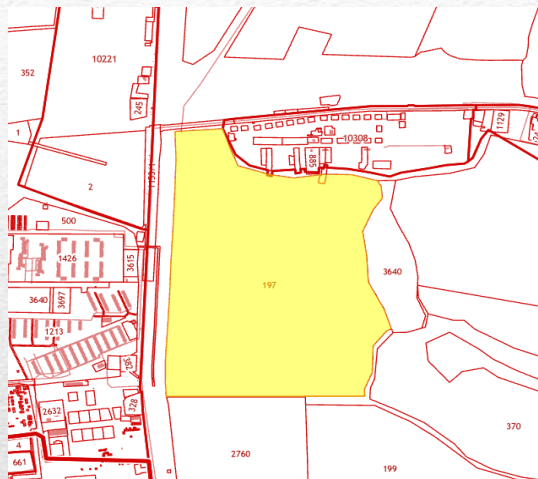
ПЛОЩАДКА В Г. КИМОВСКЕ ДЛЯ СТРОИТЕЛЬСТВА ОБЪЕКТОВ ОТДЫХА/ТУРИЗМА

Параметры участка:

- Расположен в г.Кимовске в 140 м к востоку от д.1 по ул. Мелихова
- Земельный массив: КН 71:11:010301:197
- Общая площадь - 57,8 га
- Ширина участка примерно 680м, длина примерно 900м
- Категория земельного участка: земли населенных пунктов
- Вид разрешенного использования: для сельскохозяйственного производства (возможно изменение)

Требуемая инфраструктура:

- К площадке возможен подвод газоснабжения и водоснабжения, имеется ЛЭП.
- Вдоль площадки проходит трасса межрегионального значения **70К-180**, соединяющаяся с трассой **Москва-Липецк**



КОНКУРЕНТНЫЕ ПРЕИМУЩЕСТВА

- развитая инженерная инфраструктура;
- свободные площадки;
- выгодное местоположение;
- наличие большого количества водных объектов, привлекательных для создания и развития мест отдыха;
- наличие «мест силы»;
- сплоченная инвестиционная команда.



КАДРЫ



1

**учреждение СПО
«Донской
политехнический
колледж»
+многофункциональный
центр дообразования**



21

**учреждение общего
образования**



13

детских садов



3

**учреждения дополнительного
образования**

ВЫПУСК В 2023 ГОДУ: 297 человек

МУНИЦИПАЛИТЕТ ДЛЯ ЖИЗНИ

ЗДРАВООХРАНЕНИЕ



1 учреждение

КУЛЬТУРА



27 объектов культуры

ДОСУГ (ТУРИЗМ)



4 туристических объекта



3 ФОКа



1 плавательный бассейн



3 фитнес клуба

РЕГИОНАЛЬНЫЕ ПРЕФЕРЕНЦИИ ДЛЯ ИНВЕСТОРОВ

ПОДДЕРЖКА ИНВЕСТИЦИОННОЙ ДЕЯТЕЛЬНОСТИ В ФОРМЕ КАПИТАЛЬНЫХ ВЛОЖЕНИЙ (закон Тульской области №1390-ЗТО от 06.02.2010)

0 Налог на имущество (на 4 налоговых периода) **15,5%** Налог на прибыль (срок действия до 01.01.2025 г.)
(не менее 100 млн руб. капитальных вложений в объекты недвижимого имущества)

ПОДДЕРЖКА УЧАСТНИКОВ РЕГИОНАЛЬНЫХ ИНВЕСТИЦИОННЫХ ПРОЕКТОВ (РИП) (закон Тульской области №112-ЗТО от 28.11.2019)

12,5% Налог на имущество (на 4 налоговых периода) **13,5%** Налог на прибыль (на 4 налоговых периода)
(не менее 5 млрд руб. капиталовложений) (не менее 100 млн руб. капиталовложений)

ЗАЩИТА И ПООЩРЕНИЕ КАПИТАЛОВЛОЖЕНИЙ (СЗПК) (Федеральный закон №69-ФЗ от 01.04.2020)

- Стабилизационная оговорка
- Возмещение затрат на уплату процентов по кредитам и займам
- Возмещение затрат на инфраструктуру

ПОДДЕРЖКА УЧАСТНИКОВ СПЕЦИАЛЬНЫХ ИНВЕСТИЦИОННЫХ КОНТРАКТОВ (СПИК) (закон Тульской области №33-ЗТО от 27.04.2017)

0 Налог на имущество (на 5 налоговых периодов) **1,1%** Налог на имущество (до 7 налоговых периодов) **1,5%** Налог на имущество (до 10 налоговых периодов)
0 Налог на прибыль (до 8 налоговых периодов) **10%** Налог на имущество (до конца действия СПИК)

ПРЕДОСТАВЛЕНИЕ ЗЕМЕЛЬНОГО УЧАСТКА В АРЕНДУ БЕЗ ПРОВЕДЕНИЯ ТОРГОВ

(закон Тульской области №61-ЗТО от 15.07.2016)

ИНВЕСТИЦИОННЫЙ НАЛОГОВЫЙ ВЫЧЕТ

(закон Тульской области №51-ЗТО от 01.07.2017)

ПРЕДОСТАВЛЕНИЕ СУБСИДИЙ ОРГАНИЗАЦИЯМ ПРИ ОСУЩЕСТВЛЕНИИ КАПИТАЛЬНЫХ ВЛОЖЕНИЙ

(постановление Правительства Тульской области №354 от 16.07.2013)

БЮДЖЕТНЫЕ АССИГНОВАНИЯ ИНВЕСТИЦИОННОГО ФОНДА

(постановление Правительства Тульской области №759 от 18.12.2013)

МУНИЦИПАЛЬНАЯ ПОДДЕРЖКА

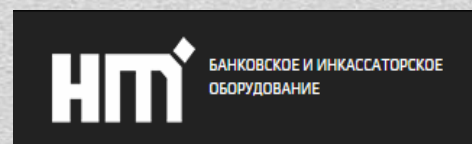
Муниципальная программа «Развитие малого и среднего предпринимательства в муниципальном образовании Кимовский район на 2017-2024 годы»:

- финансовая поддержка в виде гранта начинающим предпринимателям;
- имущественная поддержка (из перечня недвижимого имущества для предоставления в аренду субъектам МСП и самозанятым гражданам);
- консультационная поддержка.

Предоставление:

- микрозаймов Кимовским муниципальным фондом поддержки малого предпринимательства до 1 млн. рублей;
 - займов СКПК «Калита» до 2 млн. рублей.
-

ИСТОРИЯ УСПЕХА



25

производственных
предприятий

12

сельскохозяйственных
предприятий

48

крестьянско-фермерских
хозяйств

2

организации в сфере
туризма/гостиничного
бизнеса



Глава администрации
Суханов Евгений Валентинович
Тел.: 8(48735) 5-29-92
E-mail: ased_mo_kimovsk@tularegion.ru

Инвестиционный уполномоченный
Ларионова Татьяна Владимировна
Тел.:8(48735) 5-29-72; 8-910-154-26-87
E-mail: tatyana.larionova@tularegion.org
