



Центр Компетенций
городской среды
Тульской области



Муниципальное образование
город Кимовск
Кимовский район



ФОРМИРОВАНИЕ
КОМФОРТНОЙ
ГОРОДСКОЙ СРЕДЫ



Утверждено:
глава администрации МО Кимовский район
Захаров Е.В.

САДОРЬЕ

Дизайн-проект благоустройства пешеходной зоны по ул.Мичурина в районе сквера памяти ликвидаторам аварии на Чернобыльской АЭС

Август-сентябрь 2021 года



1. Паспорт благоустройства, наименование территории

СОГЛАСОВАНО:
Председатель комитета ЖКХ администрации
муниципального образования Кимовский район



И.С. Погорелова

УТВЕРЖДАЮ:
глава администрации
муниципального образования
Кимовский район



Е.В. Захаров

ПАСПОРТ
благоустройства населенного пункта
город Кимовск Кимовского района
(наименование населенного пункта)
по состоянию на 01.10.2021 года

1. Дворовые территории

№ п/п	Наименование показателя	Ед.изм.	Количество
1.1	Количество территорий:		
	- всего	ед.	387
	- полностью благоустроенных	ед.	75
1.2	Доля благоустроенных дворовых территорий от общего количества дворовых территорий	%	19,4
1.3	Количество МКД на территориях:		
	- всего	ед.	387
	- на благоустроенных территориях	ед.	75
1.4	Общая численность населения муниципального образования	тыс.чел.	25,142
1.5	Численность населения, проживающих в жилом фонде с благоустроенными дворовыми территориями	тыс.чел.	14,25
1.6	Площадь территорий:		
	- общая площадь	кв.м.	1505100
	- площадь благоустроенных территорий	кв.м.	126 050
1.7	Количество и площадь площадок на дворовых территориях:		
	- детская площадка	ед./кв.м.	29/-
	- спортивная площадка	ед./кв.м.	1/-
	- контейнерная площадка (выделенная)	ед./кв.м.	65/-

2. Общественные территории

№ п/п	Наименование показателя	Ед.изм.	Количество
2.1	Количество территорий всего, из них:		7
	- территории массового отдыха населения (парки, скверы и т.п.)	ед.	6
	- наиболее посещаемые муниципальные территории общего пользования (центральные улицы, аллеи, площади и другие)	ед.	1

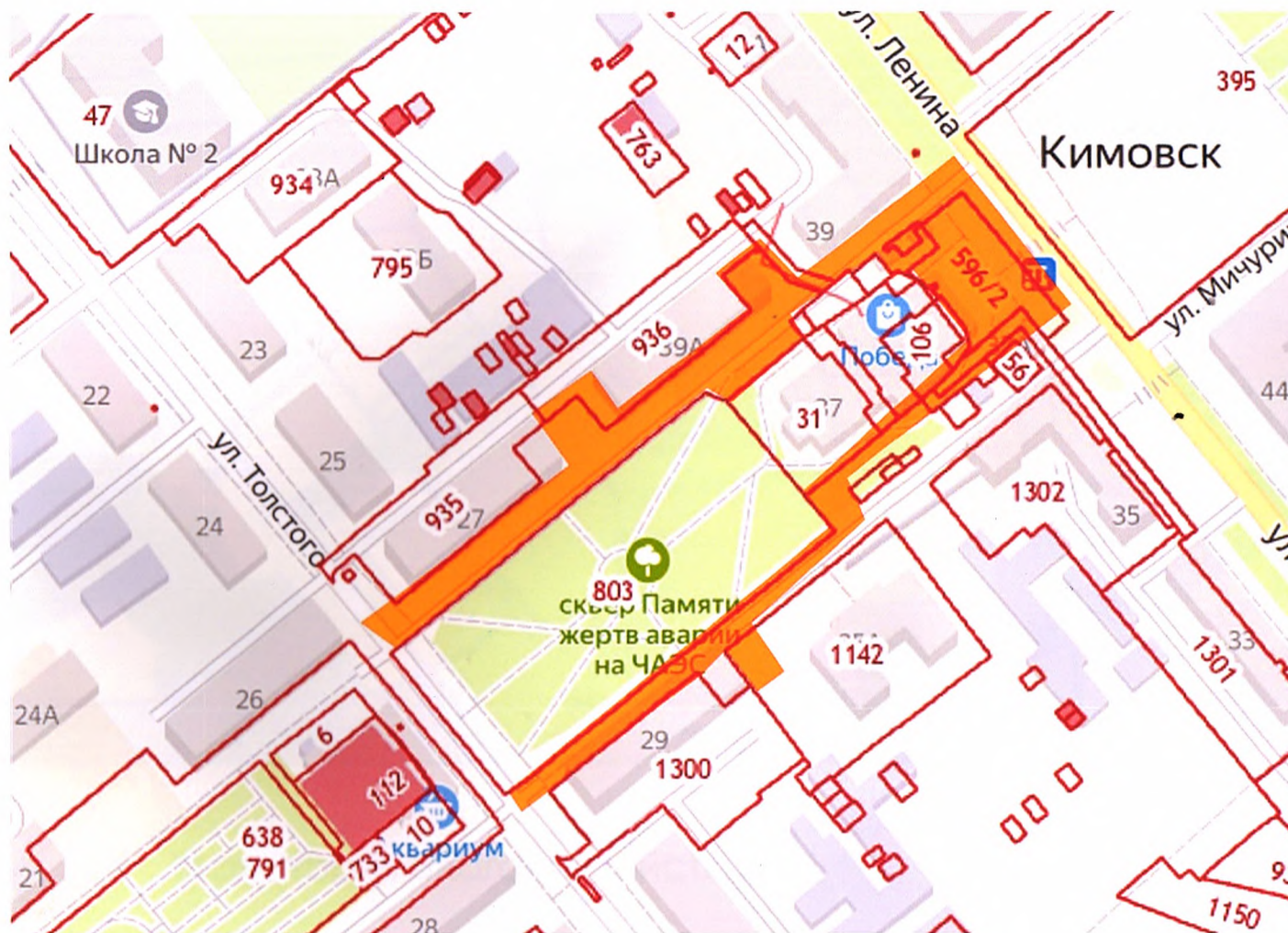
2.2	Количество благоустроенных общественных территорий всего, их них:	ед.	4
	- территории массового отдыха населения (парки, скверы и т.п.)	ед.	3
	- наиболее посещаемые муниципальные территории общего пользования (центральные улицы, аллеи, площади и другие)	ед.	1
2.3	Доля благоустроенных территорий от общего количества общественных территорий	%	57
2.4	Общая численность населения муниципального образования	тыс.чел.	25,142
2.5	Численность населения, имеющего удобный пешеходный доступ к основным площадкам общественных территорий	тыс.чел.	9,6
2.6	Доля населения, имеющего удобный пешеходный доступ к основным площадкам общественных территорий	%	38,2
2.7	Площадь территорий всего, из них:	кв.м.	215 000
	- территории массового отдыха населения (парки, скверы и т.п.)	кв.м.	207 000
	- наиболее посещаемые муниципальные территории общего пользования (центральные улицы, аллеи, площади и другие)	кв.м.	8000
2.8	Площадь благоустроенных территорий всего, из них:	кв.м.	37128
	- территории массового отдыха населения (парки, скверы и т.п.)	кв.м.	29128
	- наиболее посещаемые муниципальные территории общего пользования (центральные улицы, аллеи, площади и другие)	кв.м.	8000
2.9	Количество площадок, специально оборудованных для отдыха, общения и проведения досуга разными группами населения (спортивные площадки, детские площадки, площадки для выгула собак и другие)	ед.	5
2.10	Площадь площадок, специально оборудованных для отдыха, общения и проведения досуга разными группами населения (спортивные площадки, детские площадки, площадки для выгула собак и другие)	кв.м.	37128
2.11	Площадь благоустроенных общественных территорий, приходящихся на 1 жителя	кв.м. на 1 жителя	1,47

Дата проведения инвентаризации: «01» октября 2021 года

Наименование территории –

Пешеходная зона по ул. Мичурина в районе сквера памяти ликвидаторам аварии на Чернобыльской АЭС

2. Фрагмент публичной кадастровой карты



Территория благоустройства представляет собой тротуарную зону двойной улицы Мичурина с площадью перед ТЦ «Победа» и с включением пространств между МКД

Площадь благоустройства – 3 020 м²

Территория является частью мастер-плана развития центра Кимовска



4. Фотофиксация существующего положения территории благоустройства

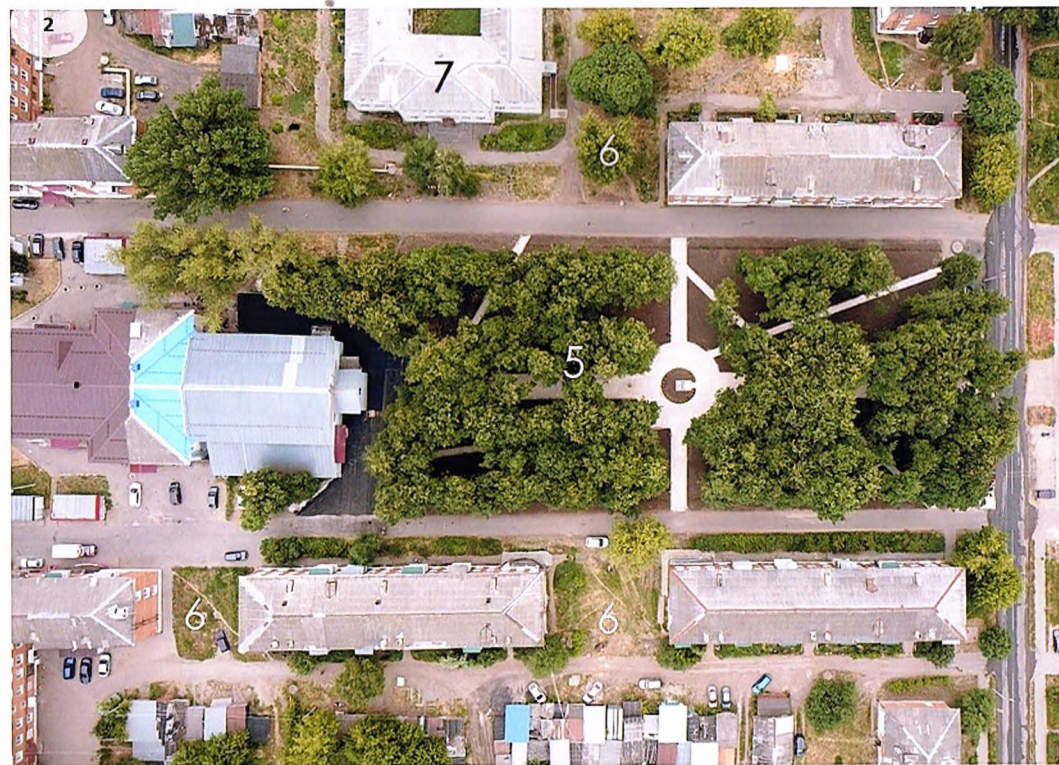


- 1 – Вид на площадь перед ТЦ Победа
- 2 – Вид на «дворик» между домами
- 3 – Существующий вид улицы Мичурина
- 4 – Существующий вид улицы Мичурина

5. Схема планировочной организации существующая



- 1 – Переход через улицу Ленина упирается в парковку .
- 2,3 – Не разграничены пешеходные, автомобильные потоки.
- 4 – ТЦ Победа.
- 5 – Сквер памяти ликвидаторам аварии на Чернобыльской АЭС (благоустроен в 2021г.).
- 6 – Пространства между домами не оформлены.
- 7 – Детская школа искусств.



6. Фотомонтаж СПОЗУ на спутниковую карту



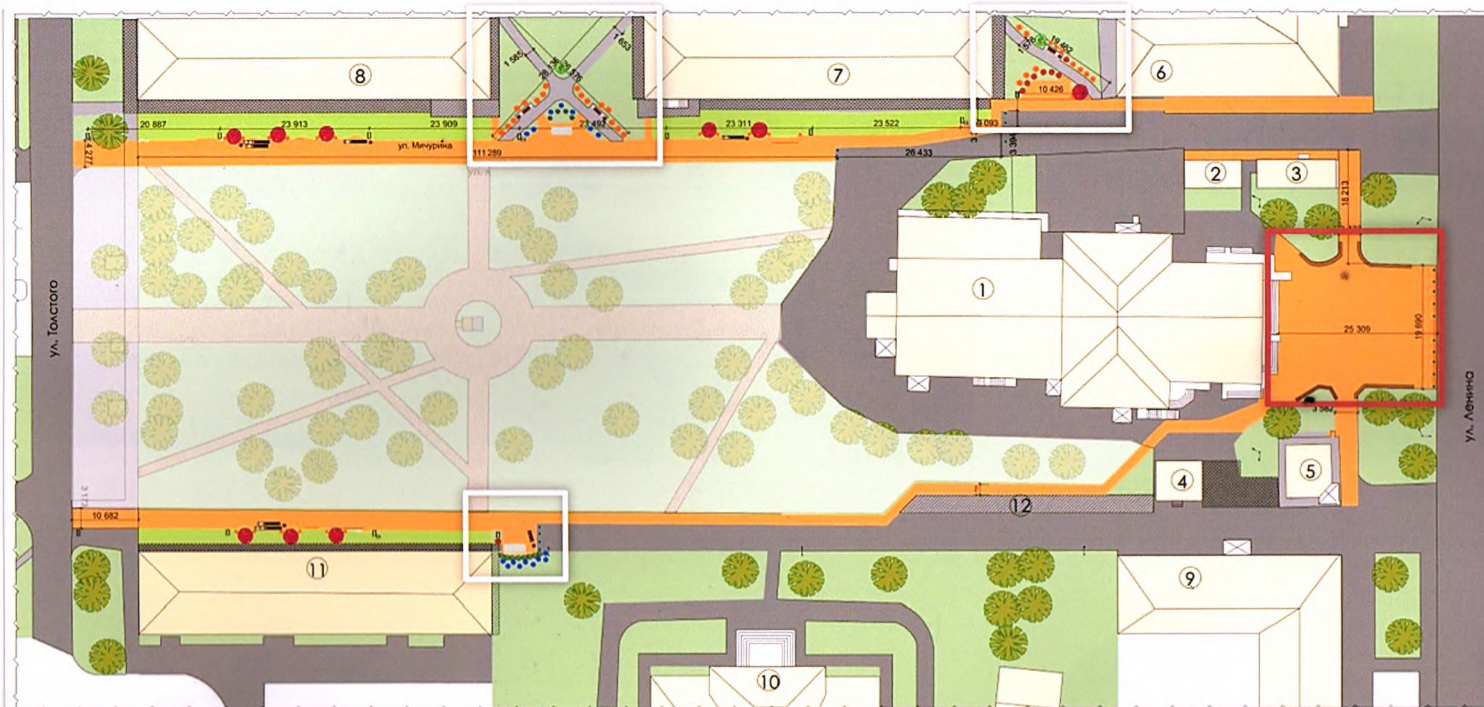
Этапы благоустройства улицы Мичурина:

1 – ФСГС 2022г. – пешеходная зона по ул. Мичурина в районе сквера памяти ликвидаторам аварии на Чернобыльской АЭС

2 – Финансирование гранта по конкурсу малых городов и исторических поселений 2022г. ул.Мичурина + сквер трудовой славы

3 – Перспективы

7. Схема планировочной организации земельного участка с проектируемым благоустройством



Экспликация зданий

- ① Торговый центр "Победа"
- ② Палатка
- ③ Палатка
- ④ Палатка
- ⑤ Зоомагазин
- ⑥ Жилый дом №39
- ⑦ Жилый дом №39а
- ⑧ Жилый дом №27
- ⑨ Жилый дом №35
- ⑩ Жилый дом №35а
- ⑪ Жилый дом №29
- ⑫ Проектируемая параллельная парковка

Элементы благоустройства

- Парклет большой
- Парклет малый
- Качели
- Стенд
- Парковый фонарь
- /с видеонаблюдением
- Светильник на крыше
- Опора подсветки яблонь
- Скамья /урна
- Парапет с деревянными сиденьями
- Парковочный столбик
- Яблоня недзвещкого
- Туя колоновидная
- дерён белокаштановый
- Спирея гrefsейм
- Можжевельник казацкий
- Кедр

Кол-во

- 3 шт
- 5 шт
- 2 шт
- 2 шт
- 8 шт
- 6 шт
- 7 шт
- 18 шт
- 3 /7шт
- 4 шт
- 20 шт
- 9 шт
- 25 шт
- 16 шт
- 8 шт
- 8 шт
- 2 шт

Условные обозначения

- ⑩ Существующие здания
- Асфальт существующий
- Асфальт новый проектируемый
- Асфальт существующий восстановленный
- Газон существующий
- Газон новая посадка (проектируемый)
- Проектируемое покрытие из плитки
- Покрытие бетонное существующее
- Существующее озеленение

ТЭП

- Плитка, в том числе:
 - серая (910р/м²)
 - тёмно-серая (1190р/м²)
 - белая (1380 р/м²)
- Тротуарный бордюр(плитки)
- Дорожный бордюр (плитки)
- Асфальт новый
- Тротуарный бордюр
- Дорожный бордюр
- Асфальт с восстановлением основания
- Тротуарный бордюр
- Асфальт для дорожек
- Тротуарный бордюр

Кол-во

- 1721 м²
- 861м²
- 450м²
- 470м²
- 835 м.п.
- 212 м.п.
- 140м²
- 34 шт.
- 42 шт.
- 390 м²
- 132 шт.
- 115 м²
- 150 шт.

Территория благоустройства структурно состоит из:

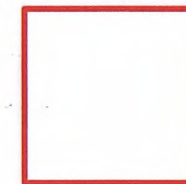
1. Пешеходного профиля улицы Мичурина



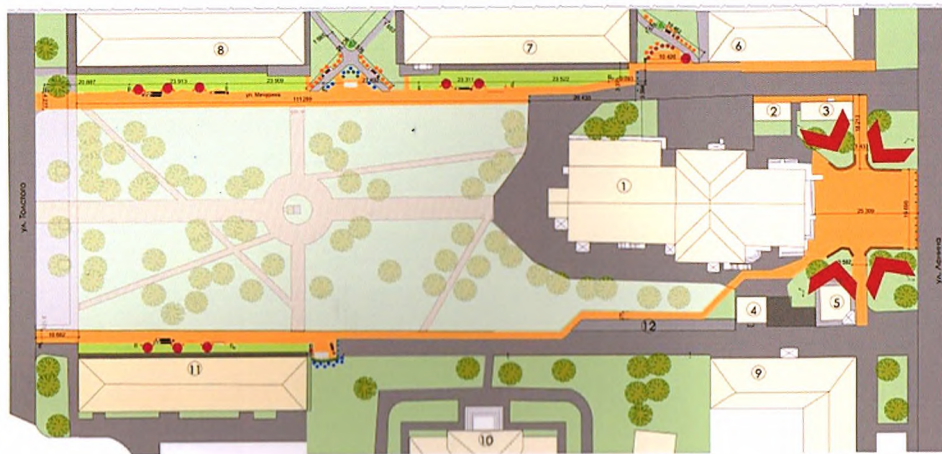
2. Пространств «двориков» между домами



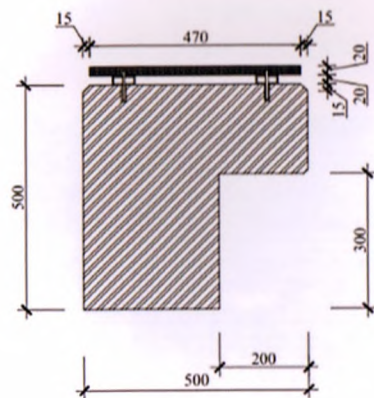
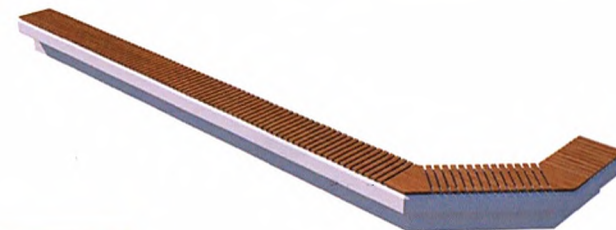
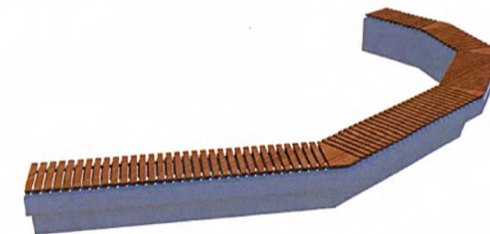
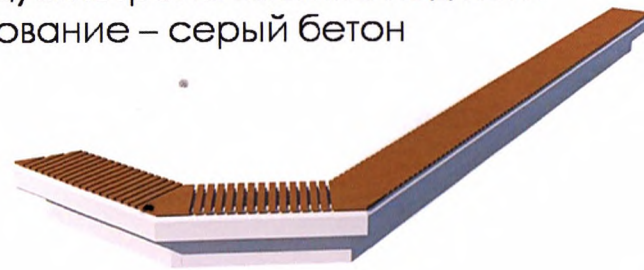
3. Площадкой перед ТЦ «Победа»



8. Расположение малых архитектурных форм – Площадка перед ТЦ Победа

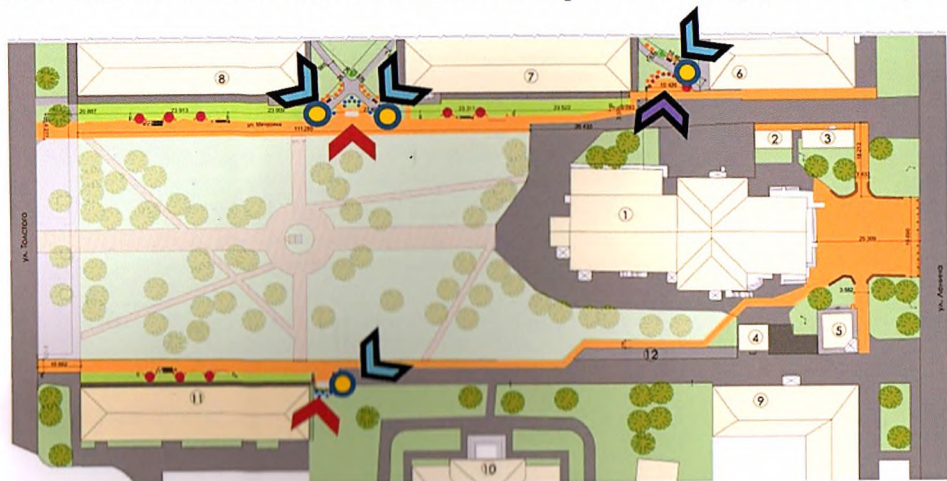


Бетонные парапеты с деревянными сидениями –
4 штуки – форма повторяет газонные участки
Протяженность 1 парапета в среднем 7 м
Предусмотрена выемка под ноги
Основание – серый бетон



Изготовитель – Архитек-Бетон
Стоимость – 322375 руб./шт. с НДС

9. Расположение малых архитектурных форм – Дворики



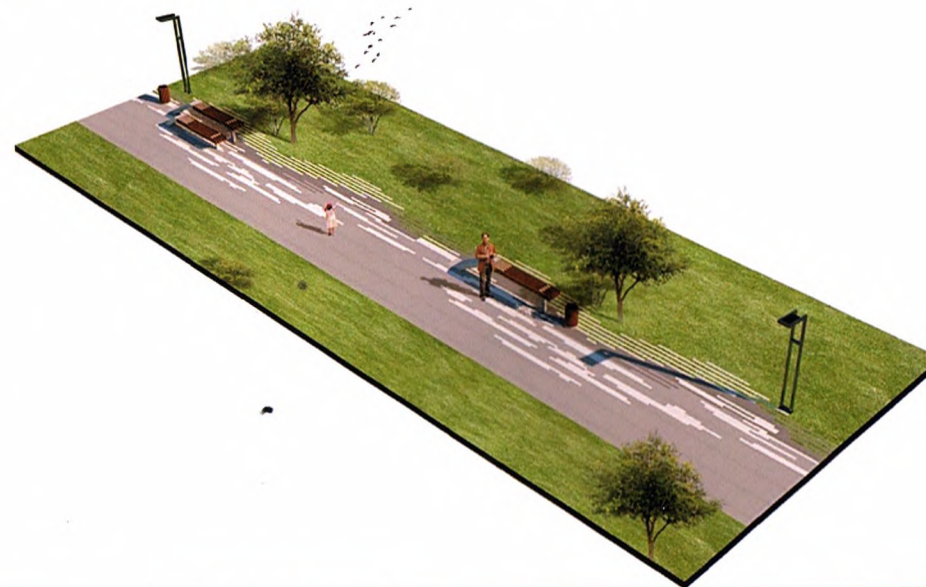
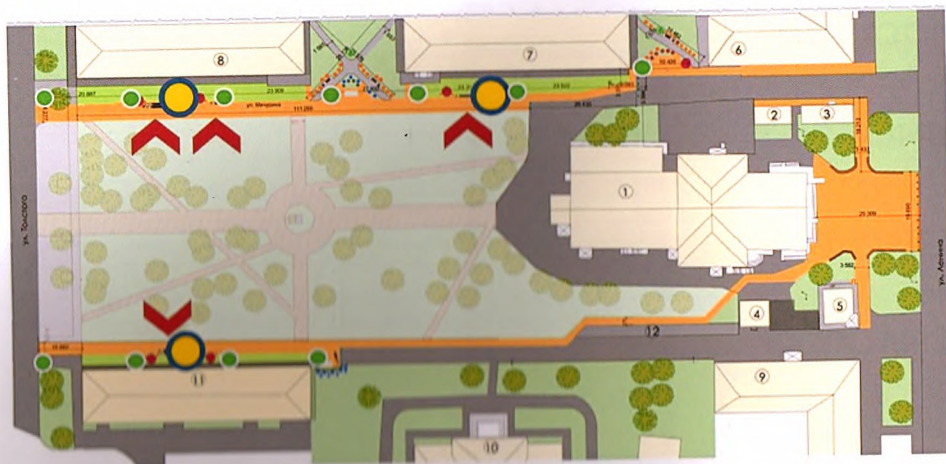
В пространствах между домами «двориках» – планируется создать:

1. Благоустроенные дорожки по направлению движения жителей.
2. Уютные зоны отдыха с размещением качелей, скамеек, урн, озеленением.

Элементы благоустройства дворикув:

<p>➤ Комбинированные качели с подсветкой – 2 шт.</p>	<p>➤ Скамейки – 4 шт.</p>	<p>○ Урны – 4 шт.</p>	<p>➤ Парклет малый – 1 шт.</p>	<p>Озеленение</p>
				
<p>Изготовитель – НПО Геркулес Стоимость – 572500 руб./шт. с НДС</p>	<p>Изготовитель – Архитек –Бетон Стоимость – 44000 руб./шт. с НДС</p>	<p>Изготовитель – Архитек –Бетон Стоимость – 11456 руб./шт. с НДС</p>	<p>Изготовитель – Архитек –Бетон Стоимость – 78000 руб./шт. с НДС</p>	<p>Питомник растений Садорье Стоимость – 6 500 руб./шт. без НДС</p>

10. Расположение малых архитектурных форм – Тротуар по ул. Мичурина



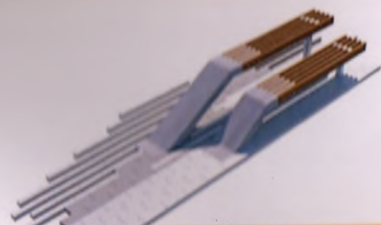
Элементы благоустройства:

➤ Парклет (Большой – 3, малый – 5)

● Урны – 3 шт.

● Светильник – 11 шт.

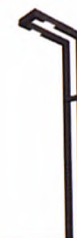
● Яблоня
Недзвецкого на
шпалере – 9 шт.



Изготовитель – Архитек -Бетон
Стоимость –
78000 руб./шт. с НДС (малая)
98400 руб./шт. с НДС (большая)



Изготовитель – Архитек -Бетон
Стоимость –
11456 руб./шт. с НДС

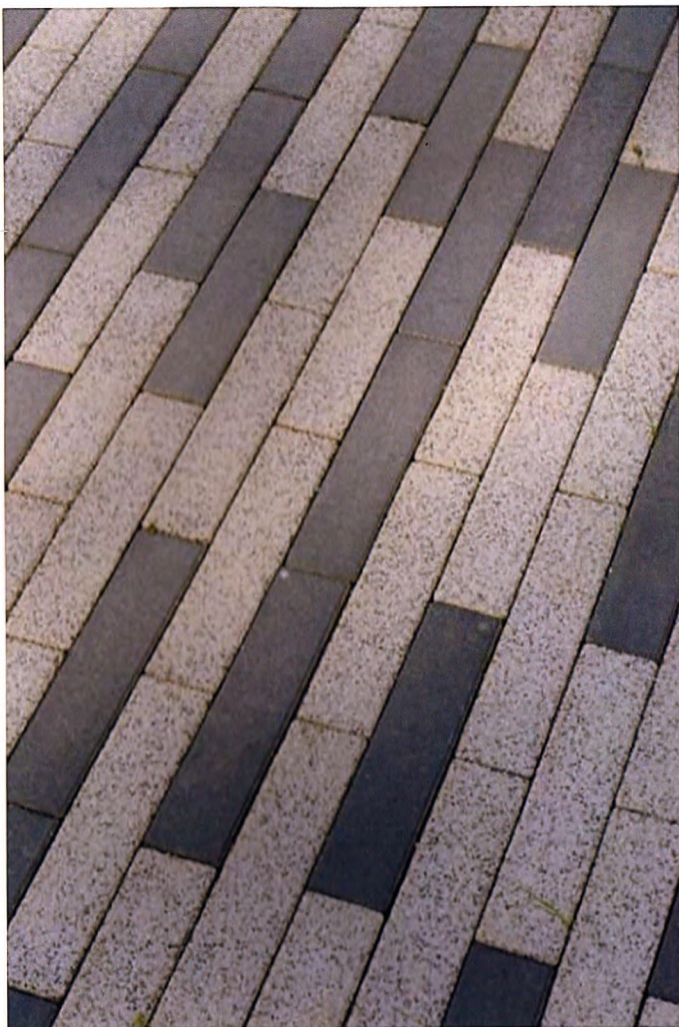


Изготовитель – ИП Феоктистов
Стоимость –
116000 руб./шт. без НДС



Питомник растений Садорье
Стоимость –
22 400 руб./шт. с НДС

11. Покрытия



Тротуарная плитка серии «Ригель»

Габаритные размеры: 360x80x80

3 цвета: серый, супер-черный

Исполнение на сером и белом цементе

+асфальт мелкозернистый
для дорожек во дворах,
отмостки и парковки

Изготовитель – Фабрика Готика

Стоимость –

Серая - 1147 руб./м2 с НДС

Кристалл – 1743 руб./м2 с НДС

Супер-черный - 1494 руб./м2 с НДС

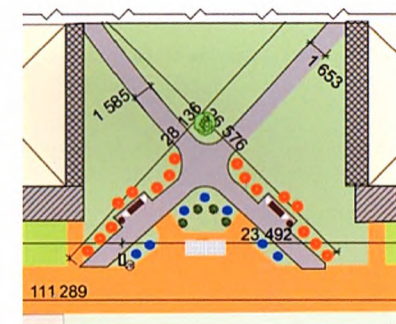
12. Озеленение – Композиция 1



Кедр сибирский
солитерная
посадка

Дёрен белокаймлённый
малые цветники

Рябина Ария –
аллейная посадка



13. Озеленение – Композиция 2



Питомник растений Садорье
Стоимость –
6 500 руб./шт. без НДС



Питомник растений Садорье
Стоимость –
13 200 руб./шт. без НДС



Питомник растений
Садорье
Стоимость –
1 890 руб./шт. без НДС



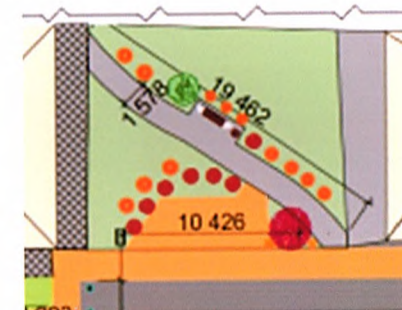
Питомник растений
Садорье
Стоимость –
22 400 руб./шт. без НДС

● Кедр сибирский
солитерная
посадка

● Рябина Ария –
аллейная посадка

● Спирея
Грефшейм

● Яблоня
Недзвецкого
на шпалере



14. Озеленение – Композиция 3



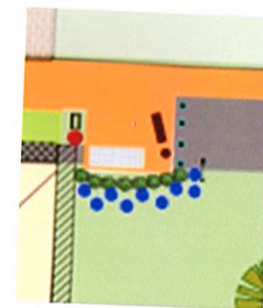
Питомник растений Садорье
Стоимость –
1 680 руб./шт. без НДС

● Дёрен белоокаймлённый



Питомник растений Садорье
Стоимость –
1 200 руб./шт. без НДС

● Казацкий можжевельник



16. Технико-экономические показатели проекта

№ п/п	Элементы благоустройства	Стоимость, руб.	%
1.	Демонтажные работы	881 924,66	6
2.	Устройство бордюров	984 556,49	7
3.	Устройство тротуарной плитки	4 355 195,38	30
4.	Устройство асфальтового покрытия	1 011 522,15	7
5.	МАФ	3 181 893,18	22
6.	Освещение	2 291 773,7	16
7.	Озеленение	1 217 037,56	8
8.	Видеонаблюдение	534 897,23	4
	ИТОГО:	14 430 467,06	
	ИТОГО с НДС	17 326 560,48	

Количество благополучателей –
25 142 чел. (100% жителей Кимовска)
все возрасты

Площадь благоустройства – **3 020 м2**
в т.ч.
озеленения – 650 м2
твердых покрытий – 2 366 м2